

LEGENDA

S1 gr. = 43cm
tynk cementowo-wapienny
cegła pełna

S2 gr. = 43cm
tynk cementowo-wapienny
cegła pełna
tynk cementowo-wapienny

S3 gr. = 14cm
tynk cementowo-wapienny
cegła pełna
tynk cementowo-wapienny

P1
wykończenie według opisu
płyta podłogowa

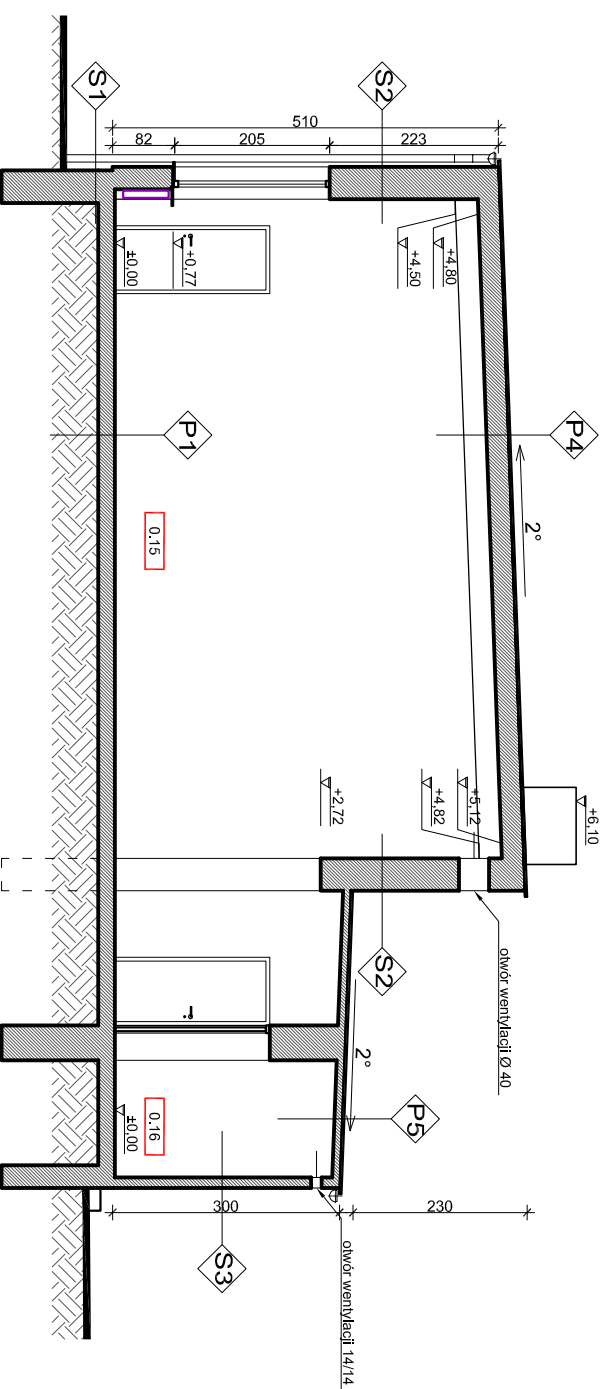
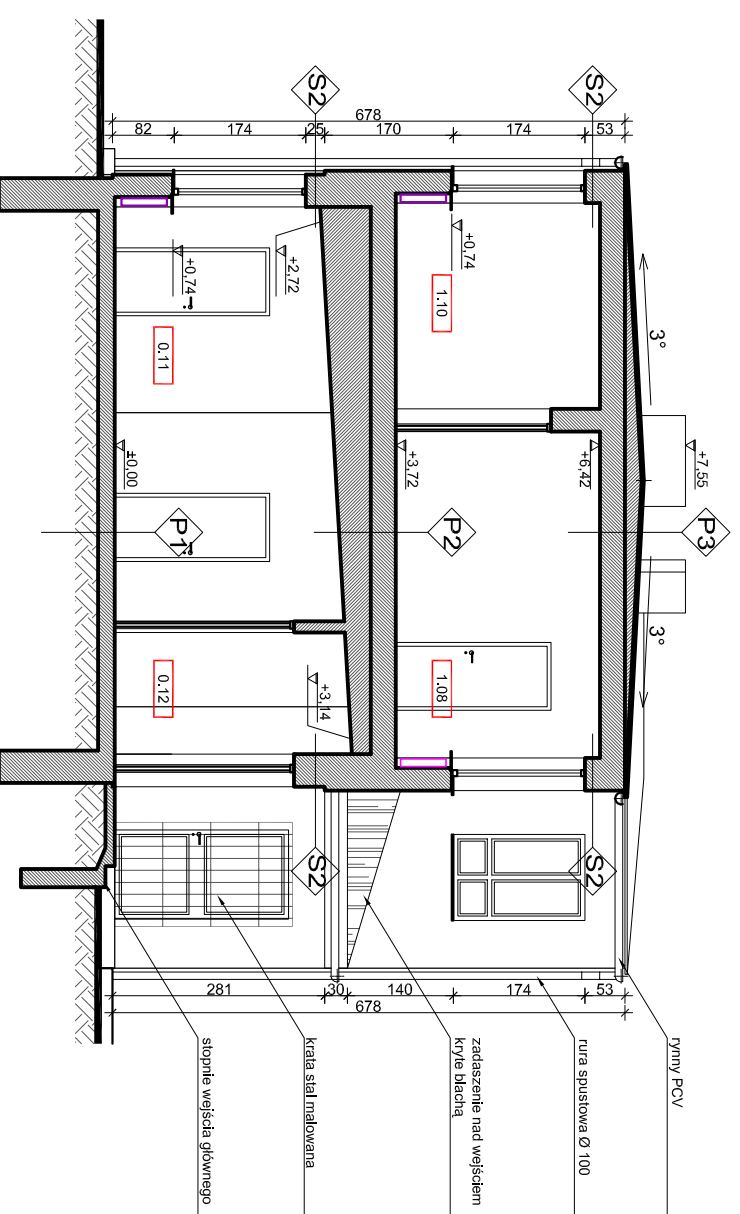
P2
wykończenie według opisu
płyta stropowa
tynk cementowo-wapienny

P3 gr. = 36cm
hydroizolacja z papy termozgrzewalnej
warstwa spadkowa
płyta stropodachu
tynk cementowo-wapienny

P4 gr. = 32cm
hydroizolacja z papy termozgrzewalnej
płyta stropodachu
tynk cementowo-wapienny

P5 gr. = 14cm
hydroizolacja z papy termozgrzewalnej
płyta stropodachu
tynk cementowo-wapienny

±0.00
kotwy wysokościowe



INWENTARYZACJA PRZEKROJE

opracowanie:
inż. arch. DANIEL TOMASZOWSKI
inż. arch. MARCIN GOŁA

projektant:
dr inż. arch. ALINA ZOFIA NOWAK - LENARTOWSKA

inwestor:
URZĄD GMINY PILCHOWICE
UL. DAMBROTA 6
44145 PILCHOWICE

temat:
PROJEKT DOCIEPLENIA
ELEWACJI I ZMIANY
POKRYCIA DACHOWEGO
DOMU KULTURY W ŻERNICY

adres:
ŻERNICA UL. SZAFRANKA 9
DZ.NR 678/145

branża:
ARCH.-BUD.

data:
listopad 2010

nr projektu:
11/2010

nr rys.:
06

MIDOS
DANIEL TOMASZOWSKI
UL. OPRAWSKA 113/1
47400 RAJCIBÓRZ